



INFORME GENERAL

La base de
cualquier decisión
sobre el predio

Folio TD-VE-20260610-455F83

CLIENTE

VE-Apure

Diagnóstico físico del predio

PREDIO RURAL EN PARROQUIA LA TRINIDAD - ESTADO APURE - VE 🇻🇪

Superficie, ubicación, caminos, agua superficial y contexto físico del predio, combinando mediciones geoespaciales y estimaciones regionales. El punto de partida antes de cualquier análisis productivo.

SUPERFICIE

100,8 ha

UBICACIÓN

Parroquia La Trinidad · VE

COORDENADAS

7.1119, -70.0484

EMITIDO

2026-06-10

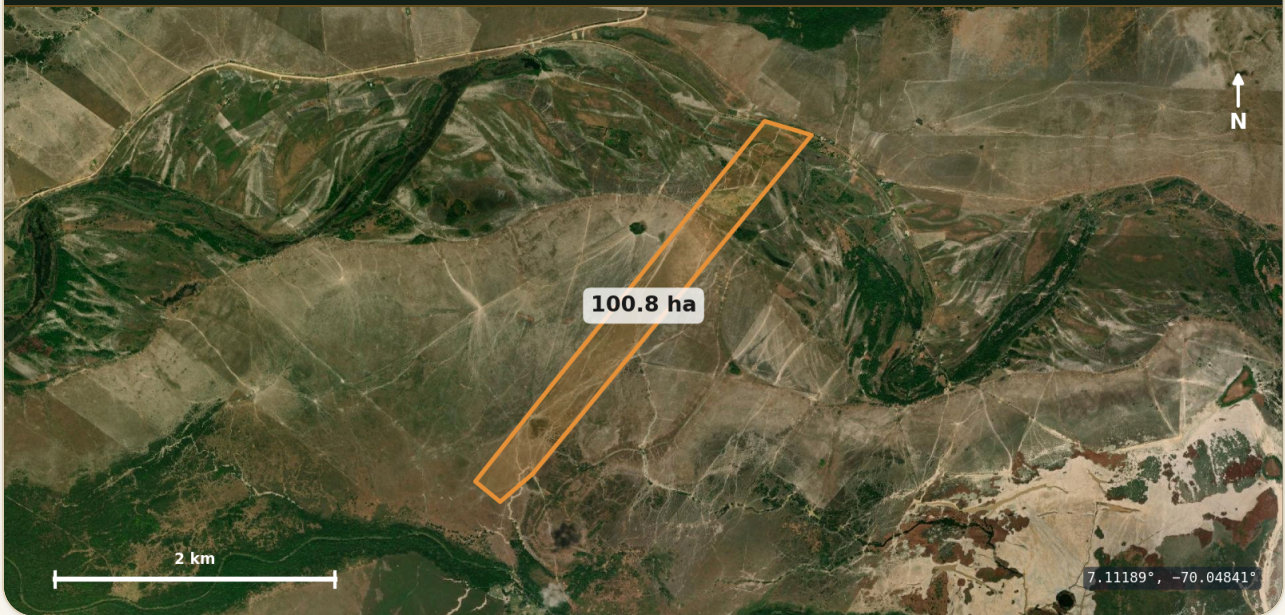
1.1

Medidas

● MEDIDO

Parcela identificada sobre imagen de alta resolución con su número oficial y superficie verificada.

PARCELA IDENTIFICADA · N.º OFICIAL **VE-1010082397**



N.º CATASTRAL

LATITUD

LONGITUD

SUPERFICIE

VE-
1010082397

7.11189

-70.04841

100,8 ha

SUPERFICIE TOTAL

100,80 hectáreas

PERÍMETRO

7.281,1 m

UBICACIÓN

Parroquia La Trinidad, Estado Apure, VE

COORDENADAS (CENTRO)

7.111893, -70.048411

ELEVACIÓN

105 msnm

PENDIENTE PROMEDIO

0,1° — prácticamente llano

1.2

Suelo

● ESTIMACIÓN

Suelo **Franco** — los parámetros de fertilidad y drenaje definen qué tan productivo puede ser.

TIPO DE SUELO	Luvisol crómico
TEXTURA	Franco
PROFUNDIDAD ÚTIL	90–130 cm
DRENAJE	Moderado a lento
PH	4.9 – 5.5
MATERIA ORGÁNICA	2,8%
CIC	12 cmol+/kg
NITRÓGENO TOTAL	480 kg N/ha — Alto (>160 kg N/ha)
FÓSFORO (ESTIMADO)	<10 ppm estimado — Bajo (probable fijación alta — validar con análisis)
POTASIO (ESTIMADO)	100–200 ppm estimado — Medio
SALINIDAD	Probables focos puntuales según pH desbalanceado
SODICIDAD	Sin indicios de sodicidad
PEDREGOSIDAD	Baja (<15%): sin limitante mecánica

RETENCIÓN DE AGUA

Media a alta

EROSIÓN

Baja a moderada

LIMITANTE PRINCIPAL

Sin limitantes mayores en horizonte productivo

«Suelo franco, profundo y sin limitantes mayores detectadas para uso agropecuario; la vocación específica se define en los informes productivos.»

1.3

Clima

• MEDIDO

1.524 mm de lluvia al año con 3 meses secos. El gráfico muestra la distribución mensual.

MÍN. ABSOLUTA

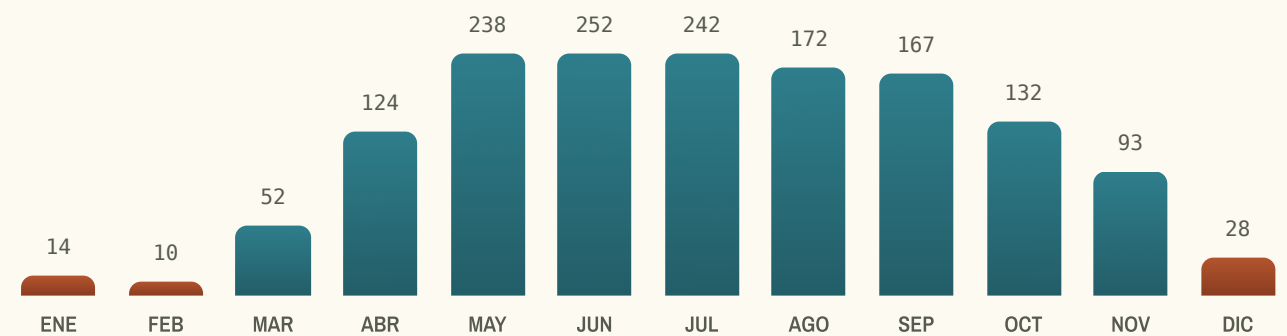
13°C

MÁX. ABSOLUTA

42°C

estrés calórico

Extremos históricos registrados en la zona. Determinan el riesgo de helada y el estrés calórico en los cultivos.



■ Lluvia mensual (mm)

■ Mes seco (< 50 mm)

MESES CON DÉFICIT

3 (Ene, Feb, Dic)

«Régimen estacional viable para actividades agropecuarias con planificación de reservas o suplementación durante la estación seca.»

1.4 Agua

DISTANCIA A RÍOS, ARROYOS, LAGOS, LAGUNAS (□ AGUA SUPERFICIAL)

● MEDIDO

FUENTE MÁS
CERCANA

5,8 km

FUENTE MÁS CERCANA

Río Arauca

TIPO

Río

DISTANCIA

5,8 km

RÉGIMEN

Permanente, con merma estacional

FUENTES SECUNDARIAS

1

AGUA DE POZO (□ ACUÍFERO)

● ESTIMACIÓN REGIONAL

ACUÍFERO

Transboundary Aquifers of the World Map 2025
(IGRAC/UNESCO-IHP)

TIPO

acuifero

PROFUNDIDAD AL AGUA

Sin pozo de referencia con nivel en la base

El predio se ubica sobre Transboundary Aquifers of the World Map 2025 (IGRAC/UNESCO-IHP). No hay pozos con nivel ni clasificación de acuífero disponible aquí.

NOTA: El potencial hidrogeológico es una señal regional. Requiere confirmación con pozo existente, nivel estático o prueba de bombeo antes de dimensionar cualquier obra de captación.

* **SOL PARA BOMBEO SOLAR** ● **ESTIMACIÓN ENERGÉTICA**

IRRADIANCIA
MEDIA

5 kWh/m²·día

Recurso solar suficiente para bombeo fotovoltaico de agua a potreros y aguadas, sin depender de la red eléctrica.

□ **ÁREA INUNDABLE**

Riesgo de anegamiento: **Bajo**.

HUELLA HISTÓRICA DE AGUA

Sectores anegables y espejo permanente

Huella histórica de agua superficial

Sin huella significativa de agua superficial



NIVEL DE ANEGAMIENTO

Bajo

SUPERFICIE ANEGABLE

0%

ESPEJO PERMANENTE

0%

ESTACIONALIDAD

Estación cálida (junio–septiembre)

SECTORES AFECTADOS

Sin sectores específicos identificados — riesgo distribuido bajo

«*Riesgo de inundación bajo: no condiciona la planificación de infraestructura permanente.*»

1.5

Caminos ● MEDIDO

A **1,9 km** de ruta — acceso directo.

RUTA / CARRETERA

Camino de terracería / brecha

DISTANCIA A RUTA

1,9 km

APTO PARA CAMIONES

Apto para tránsito operativo rural y transporte ganadero/maquinaria, sujeto a condición estacional del camino

ESTADO DEL CAMINO

Bueno todo el año; limitaciones puntuales en lluvias intensas

1.6

Puntos de interés cercanos ● MEDIDO

Distancia al punto de interés más cercano de cada tipo, medida en línea recta desde el centro del predio.

ESTACIÓN DE COMBUSTIBLE

60,9 km

SALUD (HOSPITAL/CLÍNICA)

28,9 km — Ambulatorio Rural Tipo I La Trinidad

SUPERMERCADO / ABASTO

60,6 km

CENTRO URBANO

28,9 km — La Trinidad de Orichuna

1.7

Mapa de contexto ● MEDIDO

Parcela, vialidades y servicios de operación cercanos al predio.

